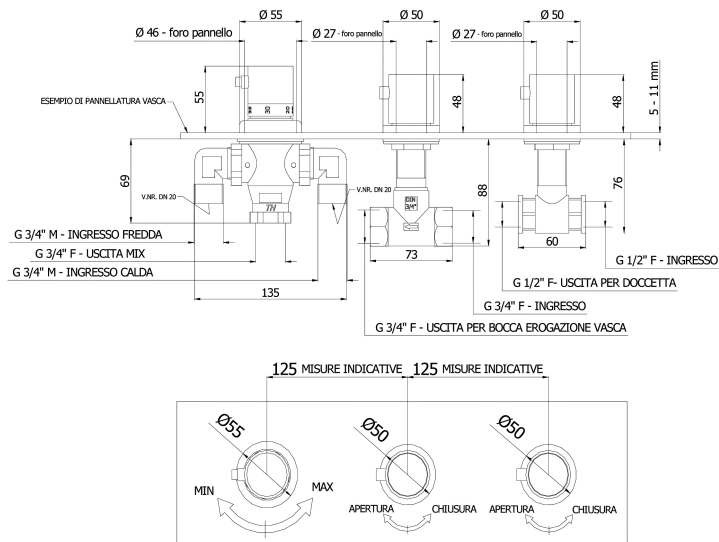


## SCHEDA TECNICA PRODOTTO

### DISEGNO TECNICO



### FOTO



**FAMIGLIA PRODOTTO:** GRUPPO TERMOSTATICO PER BORDO VASCA

**CODICE:** TGT2R34MLBV

**DESCRIZIONE:**

Gruppo termostatico a grande portata per bordo vasca; finitura Minimal.

**PRESTAZIONI IDRAULICHE:**

Connessioni di ingresso da 3/4".

Funzione antiscottatura: in mancanza di acqua fredda dall'impianto il miscelatore chiude

automaticamente l'ingresso dell'acqua calda interrompendo l'erogazione in uscita per evitare possibili scottature.

Portata massima miscelatore termostatico (a bocca libera): 42 l/min a 3 bar.

**CERTIFICAZIONI:**

Certificazione TUV di sistema UNI EN ISO 9001:2008.

Miscelatore termostatico progettato seguendo la Norma tecnica UNI EN 1111.

Cartuccia termostatica conforme ai requisiti ACS - dossier n° 10 ACC LY 112

**CARATTERISTICHE PRODOTTO:**

Gruppo termostatico a grande portata per bordo vasca composto da un miscelatore termostatico da 3/4", un rubinetto con vitone tradizionale da 3/4" per la bocca di erogazione e un rubinetto a dischi ceramici da 1/2" per la doccia. Il miscelatore termostatico Thermomat utilizza una cartuccia termostatica estraibile da 3/4" completa di filtro avvitata nel corpo del miscelatore, che consente di regolare automaticamente la temperatura dell'acqua al valore desiderato, indipendentemente dalle variazioni di pressione. Assicura il massimo comfort, sensibile economia d'acqua e di energia, evita il pericolo di scottature accidentali. Manopole in ABS cromato, ghiera in ottone cromato, finitura Minimal. Il miscelatore è dotato di valvole di non ritorno DN 20. Fissaggio su bordo vasca con spessore da 5 a 11 mm. Flessibili di collegamento, bocca di erogazione e doccia non inclusi.

**CARATTERISTICHE TECNICHE:**

Pressione massima (statica): 1.000 kPa (10 bar)

Pressione di lavoro (dinamica): 100÷500 kPa (1÷5 bar)

Temperatura max ingresso : 85°C

Temperatura raccomandata per risparmio energetico: 60 °C

Campo di regolazione: 30÷50°C Blocco sicurezza manopola: 38 °C

Cartuccia termostatica Thermomat

Connessioni: ingressi mix 3/4" G maschio, uscita 1" G femmina; rubinetto per bocca

di erogazione con connessioni 3/4" G femmina, rubinetto per doccia con

connessioni 1/2" G femmina

**MANUTENZIONE:**

NON utilizzare pagliette o agenti pulenti che contengano alcool, cloro, acidi, abrasivi o similari. L'uso di uno qualsiasi dei prodotti di pulizia o di manutenzione proibiti potrebbe danneggiare la superficie del rubinetto. Per la pulizia della superficie usare SOLO sapone e acqua, poi asciugare con un panno o un asciugamano. Non utilizzare spugne abrasive o ruvide.

**COMPOSIZIONE PRODOTTO:**

**MATERIALI:**

**TRATTAMENTI:**

Corpi miscelatore e rubinetti Ottone stampato UNI EN 12165 CW617N

Manopole ABS cromato

Rubinetto 1/2" A dischi ceramici

Rubinetto 1/2" A dischi ceramici

**CONFEZIONE:**

Imballo in base alle necessità.

Peso: 2,1 kg (senza imballo).